



Tiemann Landtechnik GmbH & Co. KG

A1-Traktor
Rudolf-Diesel-Straße 7
27419 Sittensen

Tel.: (0 42 82) 50 90 – 900
Faks: (0 42 82) 50 90 – 555

Fliegl VFW 18000 MAXX LINE PLUS

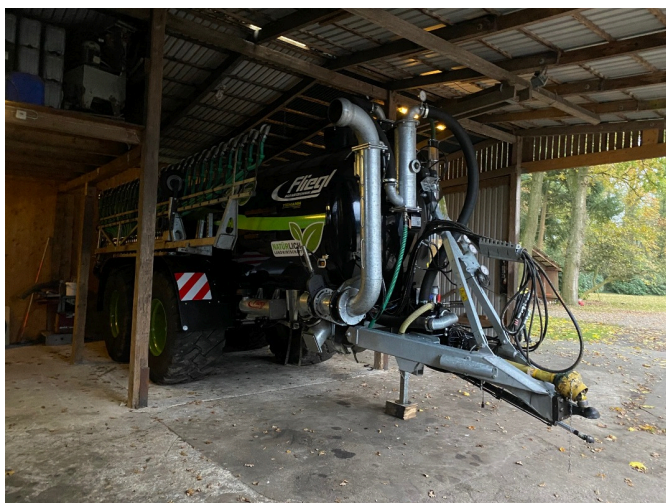
Wydruk z: 05.02.2025

Wewnętrzny numer referencyjny zapytania:
MXFL/0017

Rok produkcji: 2023
Projekt: Technologia obornika + Technologia obornika
Kategoria: Fasada próżniowa

118.000,00 EUR

(plus VAT 19% 140.420,00 EUR)



Przegląd szczegółów

Przegląd cech wyposażenia i opis obiektu znajdą Państwo na następnej stronie.

Sprzęt

Projekt	Próżnia
Hamulec pneumatyczny	✓
Ilość napełnienia	18.000,00
hydr. składany	✓
Typ pompy	Pompa próżniowa
Opony	750/60R30.5
Szerokość robocza	15
Podwozie do lądowania	Oś tandemowa
Dopuszczalna masa całkowita pojazdu	24000
System napełniania	Ramię ssące
Załącznik	na dole
Głowica kulowa K 80	✓
Akcelerator ssania	✓
Materiał pojemnika	Stal
Państwo	Używane
Stan techniczny	Dobra

Opis

- fliegl-vfw-18000-maxx-line-plus
- -
- ca-12000-m3
- -
- verfuegbar-ab-april-2025
- -
- Masa całkowita 24.000 kg, do 40 km/h, odległość między osiami ponad 1.800 mm.
- regulowany zaczep dolny z dyszlem
- Głowica kulowa K80.
- Zawieszenie dyszla wraz z siłownikiem przechylającym bęben i stopą podporową bębna
- 2-obwodowy hamulec pneumatyczny z ALB.
- Zawieszenie paraboliczne Gigant-Agregat Plus.
- Konstrukcja osi 410 x 180 Bębnek hamulcowy BPW.
- Wymuszony układ kierowniczy: 2 osie hamowane, przód sztywny, tył kierowany, wymuszony układ kierowniczy
- Wersja 40 km/h z błotnikami, osłoną przeciwnajazdową i światłami obrysowymi bocznymi.
- Opony 750/60 R30.5 Środek ciężkości sprężyn 900 mm / Udźwig na jedno koło 6.740 kg z
- Wycięcie na koło
- Pojemnik w wykonaniu z ocynkowanej stali, z zewnątrz lakierowany.
- Kompresor MECII 13500 I Battioni max. 1.000 rpm. - lamele żaroodporne
- Przygotowanie do wypełnienia kopuły 40 mm z przodu.
- Kołnierz ślepy 8 tylny
- 8 Kołnierz wyśrodkowany z przodu pod lufą.
- 6 Zasuwa dolotowa Perrot z szybkozłączem z lewej strony
- Wskaźnik poziomu napełnienia
- Wskaźnik poziomu napełnienia z plexi 100 mm.
- Syfon
- Separator piankowy
- zasuwę hydrauliczną z tyłu wjazdu
- ciągła mocna rama kątowna
- Właz 600 mm tylny
- 3 przegrody
- Pakiet oświetlenia LED: oświetlenie LED 12 V, wtyczka 7-stykowa
- Oświetlenie dodatkowe LED na górze, boczne światła obrysowe, światła obrysowe i
- -
- Drażki do butów wleczonych Fliegl Skate 150
- Szerokość robocza 15 m
- 60 eksport
- 1550 kg
- Szerokość transportowa 2,60 m
- Nacisk redlicy 8 kg

- Automatische Neigungsnivellierung
- -
- Der Preis bezieht sich auf den bestehenden Zustand. Das Angebot kann Änderungen unterliegen. Vorbehaltlich von Fehlern, Änderungen und früheren Verkäufen.
- ^
- ^
- ^