



## Tiemann Landtechnik GmbH & Co. KG

**A1-Traktor**  
Rudolf-Diesel-Straße 7  
27419 Sittensen

Tél.: (0 42 82) 50 90 – 900  
Fax: (0 42 82) 50 90 – 555

### Fliegl VFW 18000 MAXX LINE PLUS

Impression du: 14.03.2025

Numéro de référence interne pour votre demande:  
**MXFL/0017**

Année de fabrication:

2023

Design:

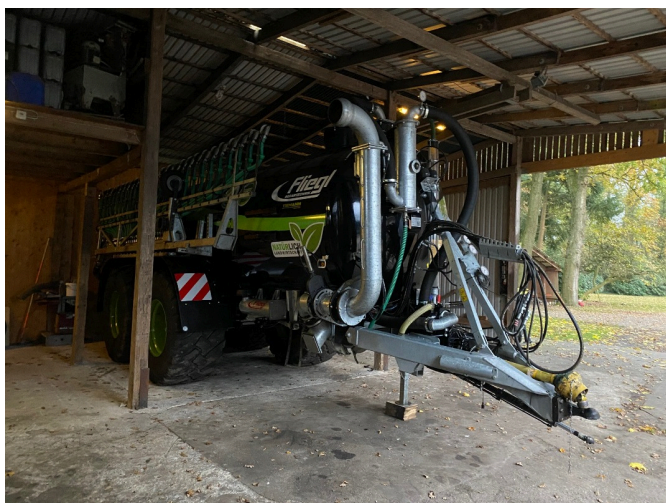
Technologie du fumier + technologie du fumier

Catégorie:

Façade sous vide

**118.000,00 EUR**

(plus TVA 19% 140.420,00 EUR)



#### Aperçu détaillé

Vous trouverez un aperçu des caractéristiques et de la description de l'objet sur la page suivante.

## Équipement

<b>Design</b>	Vide
<b>Frein à air</b>	✓
<b>Quantité de remplissage hydr. pliable</b>	18.000,00
<b>Type de pompe</b>	✓
<b>Pneus</b>	Pompe à vide
<b>Largeur de travail</b>	750/60R30.5
<b>Train d'atterrissage</b>	15
<b>poids total autorisé en charge</b>	Essieu tandem
<b>Système de remplissage</b>	24000
<b>Pièce jointe</b>	Bras d'aspiration en bas
<b>Tête à boule K 80</b>	✓
<b>Accélérateur d'aspiration</b>	✓
<b>Matériau du récipient</b>	Acier
<b>État</b>	Utilisé
<b>Conditions techniques</b>	Bon

## Description

- fliegl-vfw-18000-maxx-line-plus
- -
- ca-12000-m3
- -
- verfuegbar-ab-april-2025
- -
- Poids total autorisé 24.000 kg, jusqu'à 40 km/h, distance entre essieux supérieure à 1.800 mm
- barre d'attelage réglable en bas
- Tête sphérique K80
- Suspension du timon avec vérin de basculement du fût et pied de support du fût
- Frein à air comprimé à 2 circuits avec ALB
- Suspension parabolique Gigant-Agregat Plus
- Essieu 410 x 180 Tambour de frein BPW
- Direction forcée : 2 essieux de freinage, avant fixe, arrière directeur, la direction forcée
- Version 40 km/h avec garde-boue, protection anti-encastrement et feux de position latéraux
- Pneus 750/60 R30.5 Centre de la suspension 900 mm / Capacité de charge par roue 6.740 kg à
- Découpe de la roue
- Réservoir en acier galvanisé et peint à l'extérieur
- Compresseur MECII 13500 I Battioni max. 1.000 tr/min. - lamelles résistantes à la chaleur
- Préparation pour dôme de remplissage 40 mm à l'avant
- Bride aveugle 8 arrière
- 8 Bride centrée à l'avant sous le tonneau
- 6 vannes d'aspiration Perrot avec coupleur rapide à gauche
- Indicateur de niveau
- Indicateur de niveau avec plexiglas 100 mm
- Siphon
- Éliminateur de mousse
- vanne hydraulique à l'arrière du trou d'homme
- cadre angulaire solide sur toute la longueur
- Trou d'homme 600 mm à l'arrière
- 3 murs d'éclusées
- Pack éclairage LED : éclairage LED 12 V, fiche 7 pôles
- Eclairage LED supplémentaire en haut, feux de position latéraux, feux de gabarit et
- -
- Fliegl Skate 150 rampe de chaussures de traîne
- Largeur de travail de 15 m
- 60 sorties
- 1550 kg
- Largeur de transport 2,60 m
- 8 kg Pression des socs

- Correction automatique de dévers
- -
- Le prix est valable pour l'état existant. Offre sans engagement. Sous réserve d'erreurs, de modifications et de vente intermédiaire.
- Â
- Â
- Â