



## Tiemann Landtechnik GmbH & Co. KG

**A1-Traktor**  
Rudolf-Diesel-Straße 7  
27419 Sittensen

Tel.: (0 42 82) 50 90 – 900  
Fax: (0 42 82) 50 90 – 555

### Fliegl VFW 18000 MAXX LINE PLUS

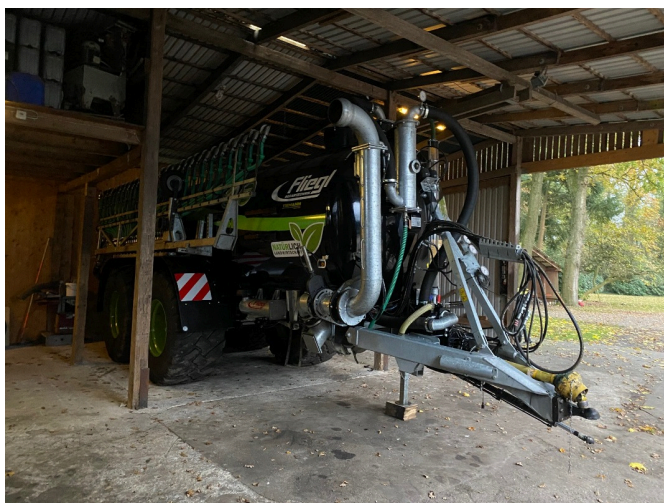
Impresión de: 05.02.2025

Número de referencia interno de su consulta:  
**MXFL/0017**

Año de fabricación: 2023  
Diseño: Tecnología del estiércol + tecnología del estiércol  
Categoría: Fachada al vacío

**118.000,00 EUR**

(más IVA 19% 140.420,00 EUR)



#### Resumen de detalles

En la siguiente página encontrará un resumen de las características del equipamiento y la descripción de la propiedad.

## Equipo

Diseño	Vacío
Freno de aire	✓
Cantidad de llenado hidr. plegable	18.000,00
Tipo de bomba	✓
Neumáticos	Bomba de vacío
Anchura de trabajo	750/60R30.5
Tren de aterrizaje	15
Peso bruto nominal del vehículo	Eje tándem
Sistema de llenado	24000
Archivo adjunto	Brazo de aspiración abajo
Cabeza de bola K 80	✓
Acelerador de aspiración	✓
Material del envase	Acero
Estado	Usado
Condiciones técnicas	Bien

## Descripción

- fliegl-vfw-18000-maxx-line-plus
- -
- ca-12000-m3
- -
- verfuegbar-ab-april-2025
- -
- Peso bruto del vehículo 24.000 kg, hasta 40 km/h, distancia entre ejes superior a 1.800 mm
- enganche inferior regulable con barra de tracción
- Cabeza esférica K80
- Suspensión de la barra de tracción incl. cilindro de volteo del tambor y pie de apoyo del tambor
- Freno neumático de 2 circuitos con ALB
- Suspensión parabólica Gigant-Agregat Plus
- Diseño del eje 410 x 180 Tambor de freno BPW
- Dirección forzada: 2 ejes de freno, rígido delante, direccional detrás, dirección forzada
- Versión de 40 km/h con guardabarros, protector de bajos y luces de posición laterales
- Neumáticos 750/60 R30.5 Centro del muelle 900 mm / Capacidad de carga por rueda 6.740 kg con
- Recorte de rueda
- Contenedor de diseño de acero galvanizado y lacado exteriormente
- Compresor MECII 13500 I Battioni max. 1.000 rpm. - aletas resistentes al calor
- Preparación de la cúpula de relleno 40 mm en la parte delantera
- Brida ciega 8 trasera
- 8 Brida centrada en la parte delantera bajo el cañón
- 6 Vlvula deslizante de admisión Perrot con enganche rápido izquierda
- Indicador de nivel de llenado
- Indicador de nivel de llenado con plexiglás 100 mm
- Sifón
- Separador de espuma
- corredera hidráulica en la parte trasera del pozo
- marco angular continuo y resistente
- Boca de hombre 600 mm trasera
- 3 deflectores
- Paquete de iluminación LED: Iluminación LED 12 V, enchufe de 7 clavijas
- Iluminación auxiliar LED en la parte superior, luces de balizamiento lateral, luces de gálibo y
- -
- Fliegl Skate 150 varillas de zapata de arrastre
- 15 m de anchura de trabajo
- 60 exportaciones
- 1550 kg
- Anchura de transporte 2,60 m

- 8 kg de presión de la reja
- Nivelación automática de pendientes
- -
- El precio se aplica a las condiciones existentes. Oferta sujeta a cambios. Sujeto a errores, cambios y venta previa.
- Â
- Â
- Â