



Tiemann Landtechnik GmbH & Co. KG

A1-Traktor
Rudolf-Diesel-Straße 7
27419 Sittensen

Tel.: (0 42 82) 50 90 – 900
Fax: (0 42 82) 50 90 – 555

Fliegl VFW 18000 MAXX LINE PLUS

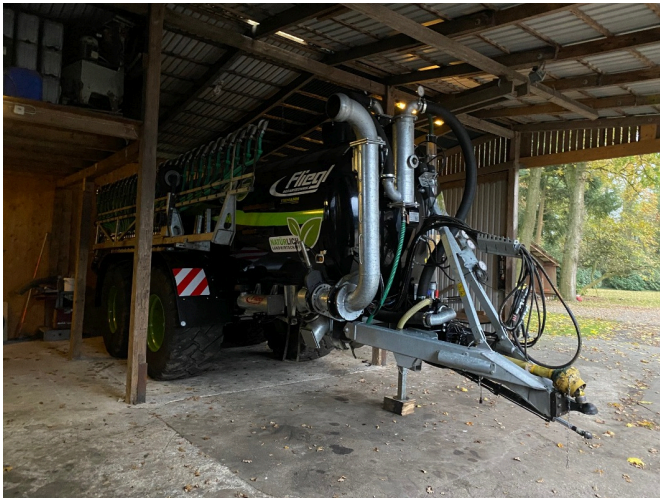
Ausdruck vom: 13.03.2025

Interne Referenznummer für Ihre Anfrage:
MXFL/0017

Baujahr: 2023
Bauart: Gülletechnik + Dungtechnik
Kategorie: Vakuumfaß

118.000,00 EUR

(zzgl. MwSt. 19% 140.420,00 EUR)



Detailübersicht

Eine Übersicht über die Ausstattungsmerkmale und die Objektbeschreibung finden Sie auf der nachfolgenden Seite.

Ausstattungen

Bauart	Vakuum
Druckluftbremse	✓
Füllmenge	18.000,00
hydr. Klappbar	✓
Pumpenbauart	Vakuumpumpe
Bereifung	750/60R30.5
Arbeitsbreite	15
Fahrwerk	Tandemachse
zulässiges Gesamtgewicht	24000
Befüllsystem	Saugarm
Anhängung	unten
Kugelkopf K 80	✓
Saugbeschleuniger	✓
Behältermaterial	Stahl
Zustand	Gebraucht
Technischer Zustand	Gut

Beschreibung

- fliegl-vfw-18000-maxx-line-plus
- -
- ca-12000-m3
- -
- verfügbare-ab-april-2025
- -
- zul. Gesamtgewicht 24.000 kg, bis 40 km/h, Achsabstand über 1.800 mm
- verstellbare Zugdeichsel Untenanhängung
- Kugelkopf K80
- Deichselfederung inkl. Fasskipppzylinder und Fassstützfuß
- 2-Kreis-Druckluftbremse mit ALB
- Parabelfederung Gigant-Aggregat Plus
- Achsausführung 410 x 180 Bremstrommel BPW
- Zwangslenkung: 2 Bremsachsen, vordere starr, hintere gelenkt, die Zwangslenkung
- 40 km/h Ausführung mit Kotflügel, Unterfahrerschutz und Seitenmarkierungsleuchten
- Bereifung 750/60 R30.5 Federmitte 900 mm / Tragfähigkeit pro Rad 6.740 kg bei
- Radausschnitt
- Behälter in Stahlausführung verzinkt und außen lackiert
- Kompressor MECII 13500 I Battioni max. 1.000 U/min. - hitzebeständige Lamellen
- Vorbereitung für Einfülldom 40 mm vorne
- Blindflansch 8 hinten
- 8 Flansch mittig vorne unter dem Fass
- 6 Ansaugschieber Perrot mit Schnellkuppler links
- Füllstandsanzeiger
- Füllstandsanzeiger mit Plexiglas 100 mm
- Siphon
- Schaumabscheider
- hydraulischer Schieber hinten am Mannloch
- durchgehend starker Winkelrahmen
- Mannloch 600 mm hinten
- 3 Schwallwände
- LED Lichtpaket: LED Beleuchtung 12 V, 7-poliger Stecker
- LED Zusatzbeleuchtung oben, Seitenmarkierungsleuchten, Umrissleuchten und
- -
- Fliegl Skate 150 Schleppschuhgestänge
- 15 m Arbeitsbreite
- 60 Ausläufe
- 1550 kg
- Transportbreite 2,60 m
- 8 kg Schardruck
- Automatischer Hangausgleich

- -
- Preis gilt für vorhandenen Zustand. Angebot freibleibend. Irrtümer, Änderungen und Zwischenverkauf vorbehalten.
-
-
-